

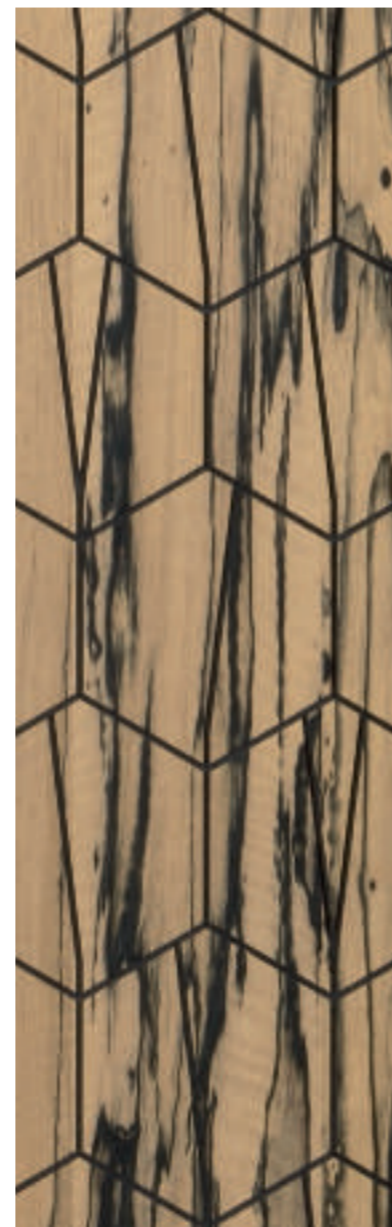
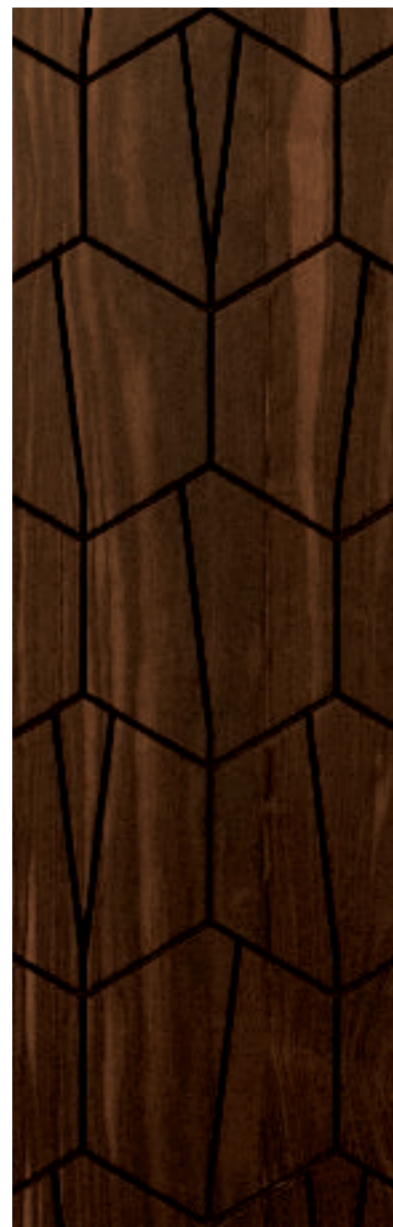


Marotte

×

FAROUCHE

Sauvage Wild



Les modèles

The patterns

Cette collaboration croise deux savoir-faire établis de Marotte : une fusion entre la sculpture et le travail du placage.

This collaboration is a fusion between sculpture and wood veneering, two of Marotte's well-established areas of expertise.

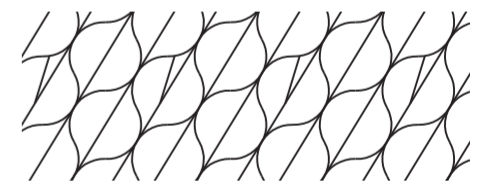
Les quatre motifs d'usinage créés par Farouche, Typha, Limón, Atoma et Vertigo, sont déclinés sur douze essences de bois et trois couleurs de supports.

The four patterns created by Farouche—Typha, Limón, Atoma, and Vertigo are available in twelve wood species and three different colors of substrates.

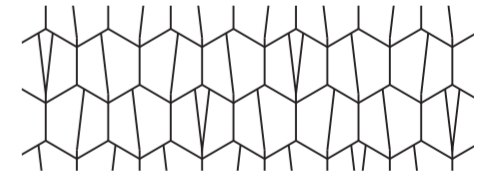
Chaque combinaison révèle à sa manière le veinage de ces essences.

Each combination uniquely brings out the grain of these wood species.

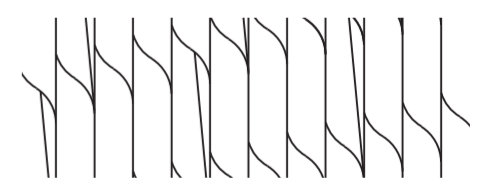
Limón



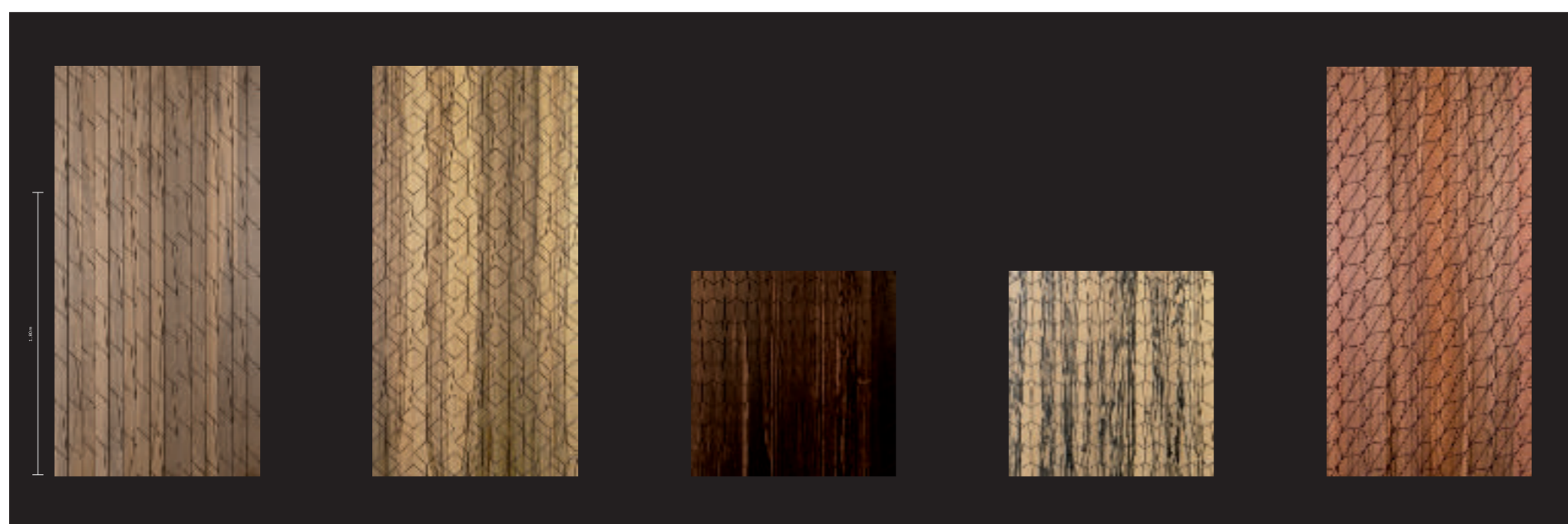
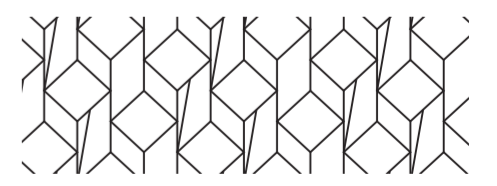
Vertigo



Typha



Atoma



Noyer de France
French Walnut

Fraké Bariolé
Frake Arlequino

Ébène de Macassar
Macassar Ebony

Ébène Blanc du Laos
Royal Ebony

Tinéo
Tineo

Les essences de bois

Wood species

Dans cette soif de révéler la matière, Farouche choisit de s'exprimer au travers de deux univers. L'un est « Sage », il propose une déclinaison de 7 nuances d'essences de bois sobres et élégantes, du noir profond d'un Frêne Excelsior à l'ivoire pastel du Chêne Auréa, déclinées dans 4 motifs. L'autre est « Sauvage », il ouvre 5 essences à la gamme de Marotte : l'Ébène blanc du Laos, l'Ébène de Macassar, le Noyer de France, le Fraké bariolé et le Tinéo. Assumant la singularité esthétique qu'offre naturellement le veinage de ces bois nobles, un travail de jointage spécifique à cette gamme Sauvage a été mis en œuvre. Toutes les essences déclinées dans la collection et leurs spécificités de jointage sont également disponibles sans sculpture.

In wanting to reveal the material, Farouche has chosen two groups to express her art : One that is "Classic" and includes seven different varieties of soft and elegant woods, from the deep black of European Ash to the pastel ivory of Oak Aurea available in 4 patterns. The other is "Wild" and adds five varieties to the Marotte line: white Ebony, Macassar Ebony, French Walnut, Frake Arlequino and Tineo. Taking advantage of the unique natural beauty of the grain of these noble woods in the Wild group, we used a special jointing method. All the varieties in the collection with their specific jointing options are also available without sculpture.

Caractéristiques

Specifications

Esence de bois Wood species	Support Substrate	Atoma	Typha	Vertigo	Limón	Sans motif No pattern
Sage Classic	Frêne Excelsior MT4 -21	MDF noir	✓	✓	✓	✓
	Ash Excelsior MT4 -21	Black MDF				
	Bouleau Alba MT28-03	MDF naturel	✓	✓	✓	✓
	Birch Alba MT28-03	Natural MDF				
	Frêne Excelsior MT4 -10	MDF gris	✓	✓	✓	✓
	Ash Excelsior MT4 -10	Grey MDF				
	Noyer US Sepium MT12-10	MDF noir	✓	✓	✓	✓
	US Walnut Sepium MT12-10	Black MDF				
Sauvage Wild	Chêne Auréa « Blond » MT2-15	MDF gris	✓	✓	✓	✓
	Oak Aurea "Blond" MT2-15	Grey MDF				
	Bouleau Alba MT28-01	MDF noir	✓	✓	✓	✓
	Birch Alba MT28-01	Black MDF				
	Chêne Auréa MT2 -22	MDF naturel	✓	✓	✓	✓
	Oak Aurea MT2-22	Natural MDF				
	Noyer de France	MDF noir	✓	✓	✓	✓
	French Walnut	Black MDF				
	Fraké Bariolé	MDF noir	✓	✓	✓	✓
	Frake Arlequino	Black MDF				
Informations / Informations	Face	Placage de bois véritable 1 ^{er} choix				
	Face	1 st choice natural wood veneer				
	Épaisseur	17 mm				
	Appareillage	Appareillage universel des motifs gravés [2]				
	Matching	All over matching for engraved patterns [2]				
	Dimensions standards	2500 x 1220 mm / 3000 x 1220 mm [1]				
	Standard dimensions	sauf Ébène de Macassar et Ébène blanc du Laos : 1220 x 1220 mm except Macassar Ebony and Royal Ebony : 1220 x 1220 mm sauf support MDF gris : 2500 x 1220 mm except grey MDF substrate : 2500 x 1220 mm				
Finition	Verni Extra mat					
Finishing	Extra mat varnish					
Classement au feu	Sur demande					
Fire resistance	On demand					
[1] La première dimension indique le sens du fil du bois / First dimension indicates the wood grain direction						
[2] Pour dimensions de panneaux identiques / For identical panels dimensions						

Informations / Informations

Face	Placage de bois véritable 1 ^{er} choix
Face	1 st choice natural wood veneer
Épaisseur	17 mm
Appareillage	Appareillage universel des motifs gravés [2]
Matching	All over matching for engraved patterns [2]
Dimensions standards	2500 x 1220 mm / 3000 x 1220 mm [1]
Standard dimensions	sauf Ébène de Macassar et Ébène blanc du Laos : 1220 x 1220 mm except Macassar Ebony and Royal Ebony : 1220 x 1220 mm sauf support MDF gris : 2500 x 1220 mm except grey MDF substrate : 2500 x 1220 mm
Finition	Verni Extra mat
Finishing	Extra mat varnish
Classement au feu	Sur demande
Fire resistance	On demand

[1] La première dimension indique le sens du fil du bois / First dimension indicates the wood grain direction
[2] Pour dimensions de panneaux identiques / For identical panels dimensions

OberSurfaces

Marotte est une marque
de Ober Surfaces.
Marotte is a brand
of Ober Surfaces.

Longeville en Barrois
55014 Bar le Duc Cedex France
T. +33 (0)3 29 76 77 78
F. +33 (0)3 29 45 37 37

ober-surfaces.com
marotte.fr

Sage Classic



Frêne Excelsior MT4-21
Ash Excelsior MT4-21

Bouleau Alba MT28-03
Birch Alba MT28-03

Frêne Excelsior MT4-10
Ash Excelsior MT4-10

Noyer US Sepium MT12-10
US Walnut Sepium MT12-10

Chêne Auréa « Blond » MT2-15
Oak Aurea "Blond" MT2-15

Bouleau Alba MT28-01
Birch Alba MT28-01

Chêne Auréa MT2-22
Oak Aurea MT2-22